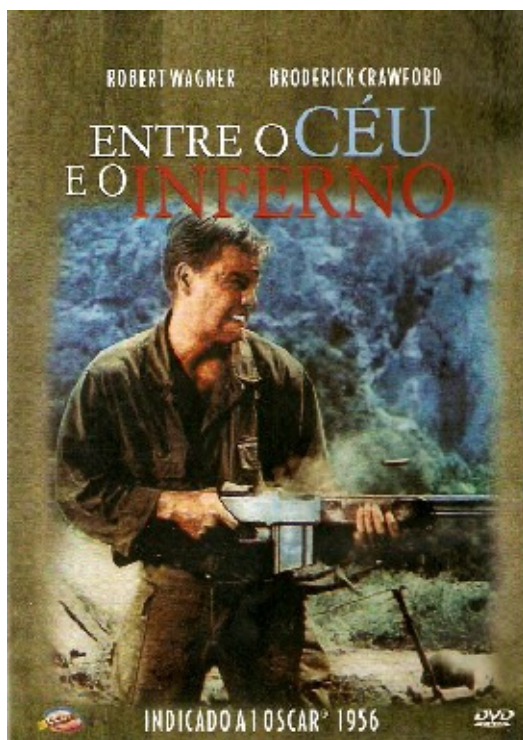


ENTRE O CÉU E O INFERNO



Sam Gifford (Wagner) é um jovem e arrogante proprietário de plantações de algodão que não tem compaixão pelos outros, principalmente pelos trabalhadores das colheitas. Ao começar a 2ª Guerra Mundial, ele é mobilizado como sargento e sua unidade vai lutar numa ilha do Pacífico. Em combate, porém, ele precisará depender da amizade de pessoas simples, que antes desprezava, sob as ordens de um sádico oficial.

Baseado no livro “The Day the Century Ended”, de Francis Gwaltney, “Entre o Céu e o Inferno” tem um bom equilíbrio entre as lembranças de casa (céu) e as realidades do combate (inferno). Com estória factível e bem desenvolvida, atuações convincentes, cenas de batalha bem feitas e equipamento impecável, “Entre o Céu e o Inferno” é um ótimo filme. Os aspectos técnicos são atendidos com eficiência e o filme foi Indicado ao Oscar® de melhor música em 1956. Até mesmo a dublagem (milagre!) está irrepreensível.

Incompreensivelmente, é um filme pouco conhecido, diria mesmo obscuro, mas é um excelente filme e peça obrigatória nas coleções dos aficionados por filmes de guerra.

FICHA TÉCNICA:

Título Original: “Between Heaven and Hell”.

Elenco: Robert Wagner, Terry Moore, Broderick Crawford e Buddy Ebsen.

Diretor: Richard Fleischer.

Ano: 1956.

Premiação:

Classificação do SOMNIUM:



CURIOSIDADE:

- A maior parte do filme foi rodada no Sul da Califórnia, exceto a cena do desembarque, que foi feita no Havaí.

FUROS:

- Os soldados estão usando botas de salto que só foram introduzidas bem depois da 2ª Guerra Mundial
- Na cena do desembarque, aparecem obstáculos de ferro que foram usados apenas na Europa, pelos alemães.